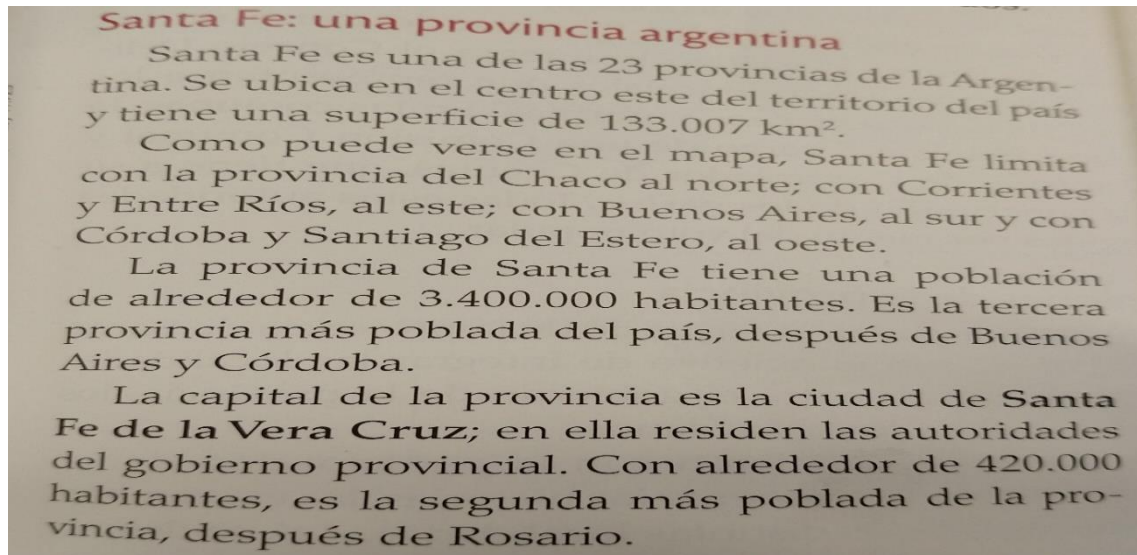


Actividades de Sociales para 4° grado "A" y "B"

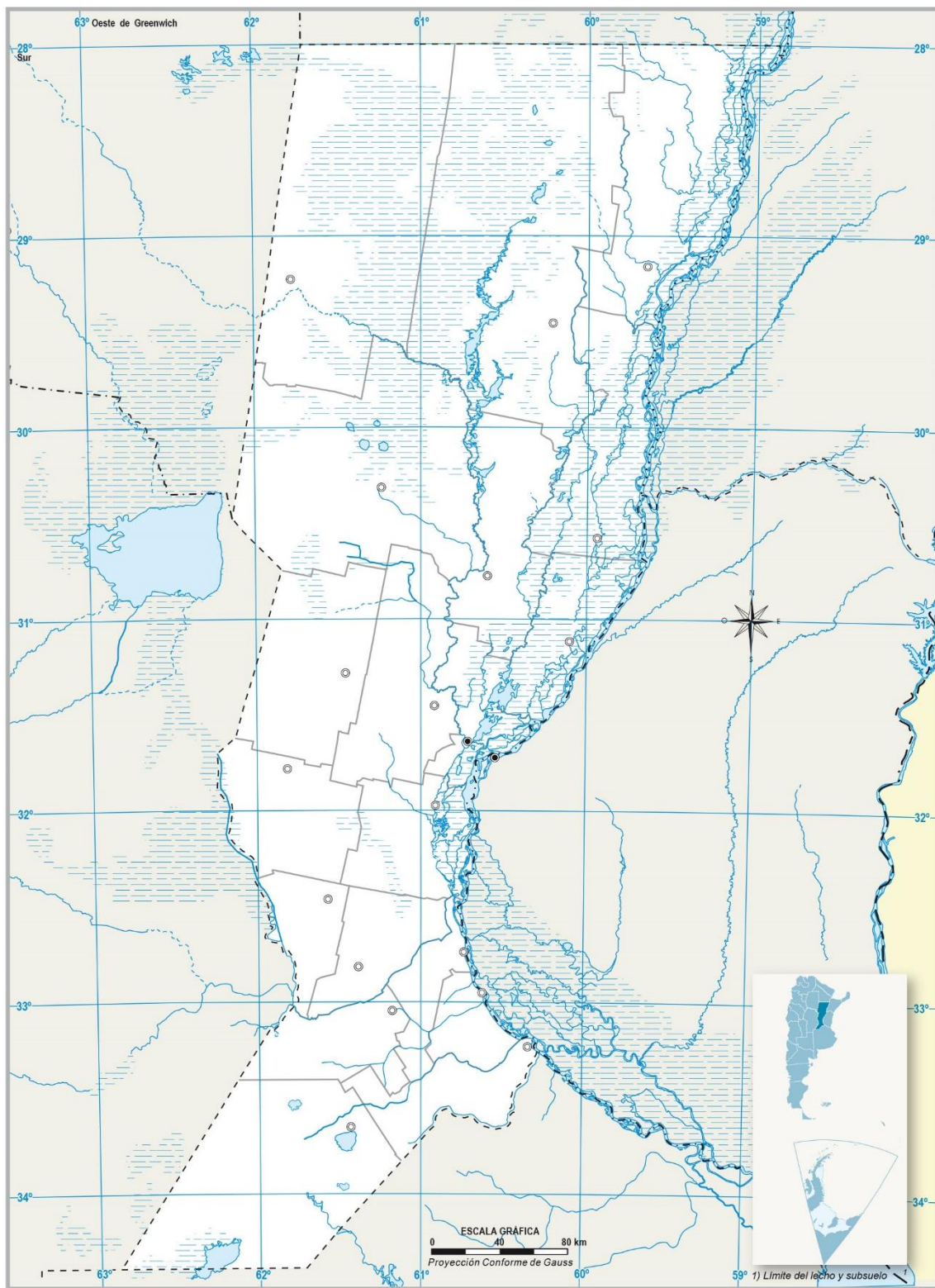
FECHA PARA REALIZAR LA ACTIVIDAD: 24/04/2020

- **Leer** la siguiente información y **subrayar** los **datos** más **importantes**. (Un adulto te puede copiar el texto)

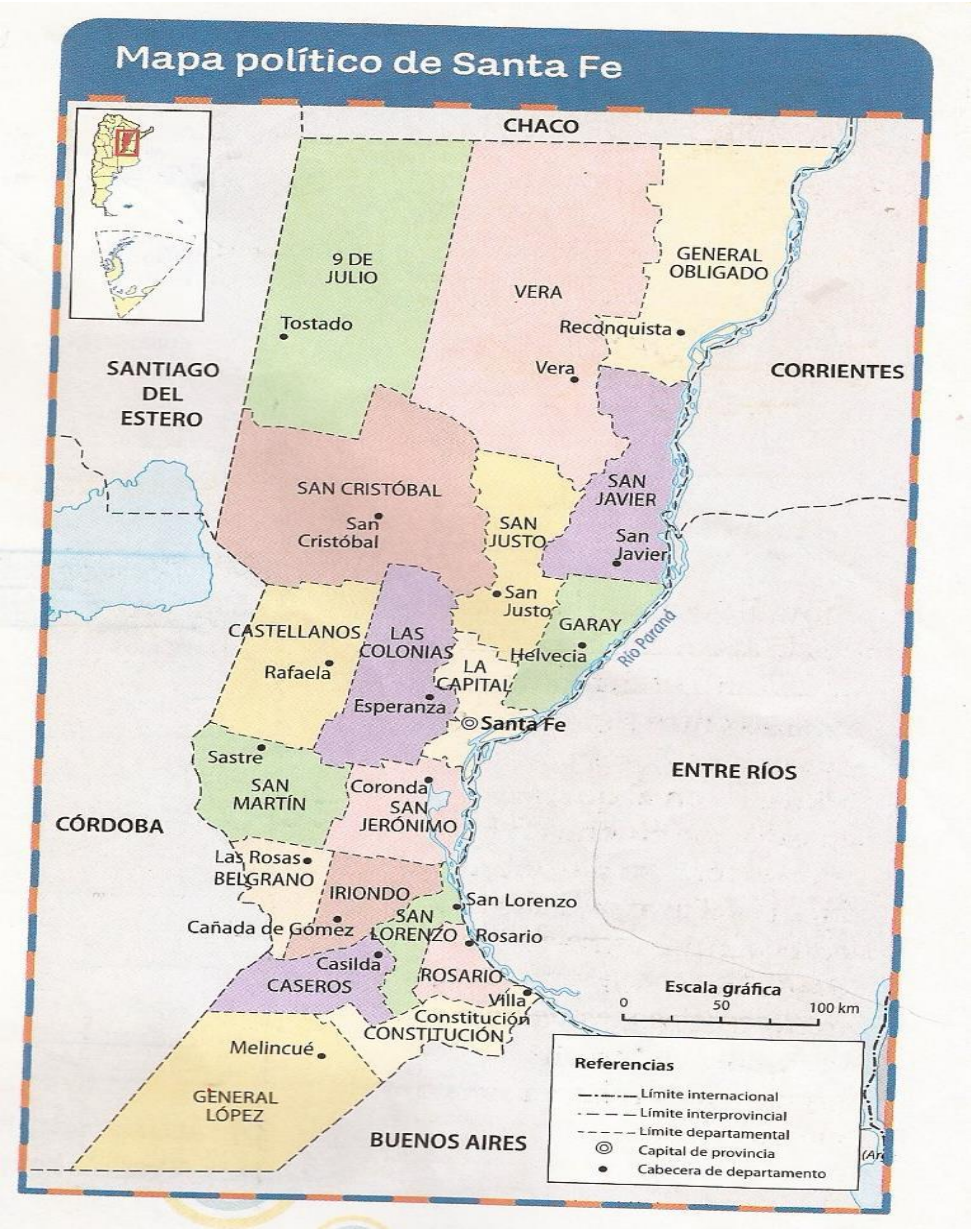


- **Observar** el **mapa** de Santa Fe.

Como podrán ver, la **provincia de Santa Fe** por dentro, **está dividida** en **partes más pequeñas**. Cada una de esas partes, **se llaman departamentos**. Cada **departamento** tiene una **localidad cabecera**.



En el siguiente mapa podrán observar los departamentos con sus nombres y cabeceras. (Los departamentos están pintados con distintos colores y su nombre escrito en imprenta mayúscula. Las localidades cabeceras están marcadas con un punto y su nombre escrito en imprenta minúscula)



- En un Mapa de Santa Fe (pueden utilizar el mapa político que se encuentra arriba), **pintar** con diferentes colores, **los departamentos**.
- **Enumerarlos**.
- **Anotar** las **referencias** detrás del mapa. Ejemplo:

Números	Departamentos	Cabeceras
1	9 de Julio	Tostado

En caso de no contar con mapa para realizar la actividad, observar el mapa anterior y completar el cuadro.